

Инвестиционная привлекательность

моногорода Кирс

2022 год



КИРС
Основан в 1729г.



Географическое описание моногорода

моногород Кирс



Площадь моногорода – 1 347 кв. км

Численность населения на 01.01.2022 – 9 489 человек

Расположен на северо-востоке Кировской области

В 210 км от областного центра г. Кирова

С 01.01.2022 образован Верхнекамский муниципальный округ Кировской области, который граничит с Пермским краем и Республикой Коми

Преимущества моногорода

моногород Кирс



1

Выгодное транспортное расположение (имеется ж/д сообщение)

2

Наличие лесных ресурсов

3

Наличие полезных ископаемых (торф, бентонитовые глины, ПГС)

4

Свободные земельные участки



Транспортная доступность

моногород Кирс



**Железнодорожное
сообщение -
станция
«Яр – Верхнекамская»
Кировского отделения
Горьковской
железной дороги**



**До аэропорта
в г. Кирове – 230 км
в г. Перми – 367 км
в г. Казани – 608 км**



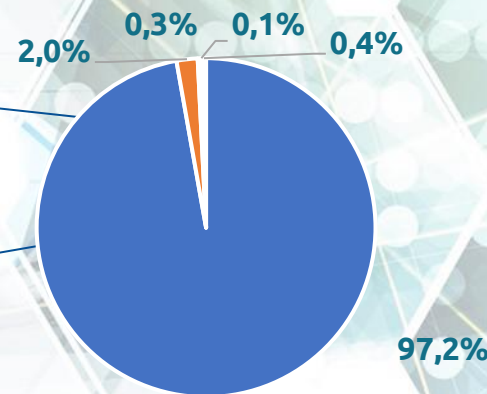
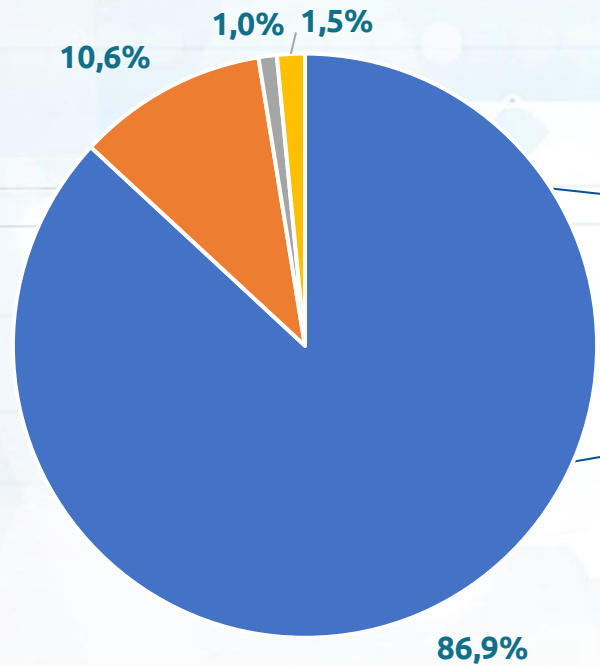
**Расстояние до крупных
городов РФ:
г. Москва – 1133 км
г. Киров – 210 км
г. Пермь – 370 км
г. Сыктывкар – 594 км
г. Нижний Новгород – 797 км
г. Вологда – 1028 км**

Структура экономики

Объем отгруженных товаров собственного производства, выполненных работ и услуг собственными силами в муниципальном образовании за 2021 год – 14 856,2 млн. рублей

Оборот организаций города за 2021 год – 16 614,94 млн. рублей

моногород Кирс



Субъекты малого и среднего предпринимательства, единиц



- Обрабатывающие производства - 14437,7 млн.руб.
- Розничная торговля - 1752,29 млн. руб.
- Обеспечение теплом, водой - 167,6 млн. руб.
- Прочие - 257,35 млн. руб.

- Производство электрооборудования - 14033,9 млн.руб.
- Деревообработка – 289,5 млн.руб.
- Производство пластмасс - 39,5 млн.руб
- Ремонт и монтаж машин и оборудования - 19,9 млн.руб.
- Производство пищевых продуктов - 54,9 млн.руб.

Градообразующее предприятие

моnogород Кирс

АО «Кирскабель»

Показатель	2021 год
Объем отгруженной продукции, млн. рублей	14 033,9
Темп роста к 2020 г., %	156,4
Среднемесячная заработная плата, рублей	33 006
Темп роста к 2020 г., %	107,6



Основной продукцией является кабель с изоляцией из сшитого полиэтилена, самонесущий изолированный провод, кабель силовой – всего 17 видов, 74 марки



Доля в общем объеме промышленной продукции города – 96%

Доля в объеме обрабатывающих производств города – 97,2%



социальная

детские сады
школы
больницы
библиотеки
объекты спорта
учреждения культуры
доп. образование
социальная поддержка

транспортная

ж/д вокзал
автовокзал
автомобильный мост
автомобильные дороги
железная дорога

инженерная

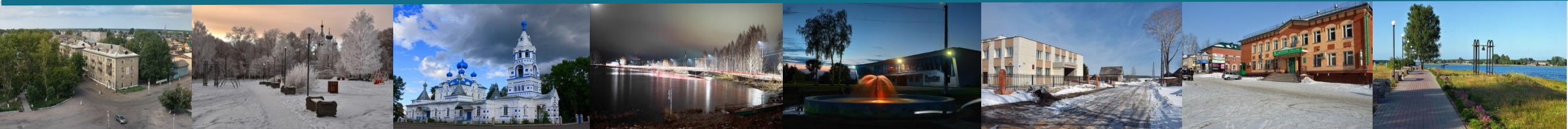
энергосети
водоснабжение
теплоснабжение
водоотведение

информационная туристическая

почтовая связь
телефон
сотовая связь
интернет
СМИ

общегородские
праздники

событийные
мероприятия



Кадровый потенциал

моногород Кирс

4

дошкольных образовательных организаций

2

общеобразовательные организации

3

учреждения дополнительного образования

1

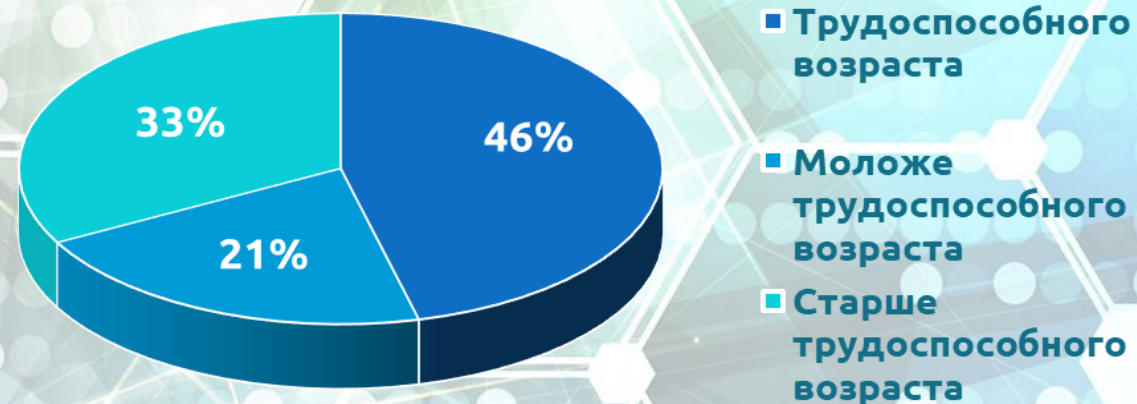
учебное заведение профессионального образования



• торгово-промышленный техникум



Распределение постоянного населения по возрастным группам



26 090 рублей

• среднемесячная заработная плата по территории моногорода, начисленная работникам за 2021 год

2,08 %

• уровень безработицы по городу на 01.01.2022

93 человека

• численность безработных на 01.01.2022

Меры поддержки (муниципальный уровень) моногород Кирс

Обращение в администрацию города

Допускается обращение как с готовым бизнес-планом, так и с бизнес-идеей

Консультирование, анализ проекта

Осуществляется первичная консультация, проводится совместный анализ проекта, определяются потребности в мерах финансовой и методической поддержки, производственных площадях

Подбор подходящих мер поддержки

Формируется перечень институтов развития и мер поддержки в соответствии с параметрами инвестиционного проекта

Бухгалтерские услуги, займы, семинары, образовательные курсы, имущественная поддержка, консультации



Верхнекамский фонд поддержки малого предпринимательства – МКК «Бизнес-партнер»

г. Кирс, ул. Кирова, 18, 3 этаж
тел. 8 (83339) 2-09-83
Директор МКК «Бизнес-партнер»
Карманова Ольга Владимировна

Меры поддержки (региональный уровень) моногород Кирс

Гранты субъектам МСП, занимающимся социально значимыми видами деятельности, или субъектам МСП, созданным физическими лицами в возрасте до 25 лет включительно



Министерство промышленности, предпринимательства и торговли Кировской области

prom@ako.kirov.ru

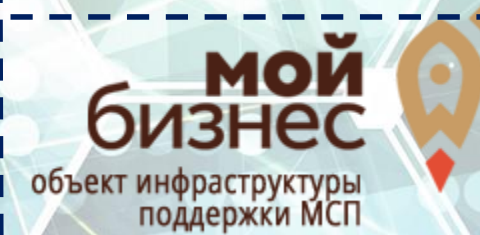
Льготное кредитование. Гарантийное кредитование
Информационно-консультационные услуги, направленные на содействие развитию субъектов МСП
Образовательные услуги
Информационно-консультационные услуги, направленные на содействие развитию территориальных кластеров Кировской области



Кировский областной
ФОНД ПОДДЕРЖКИ
ПРЕДПРИНИМАТЕЛЬСТВА
(КОФПМСП МКК)

<https://kfpp.ru>

Антикризисные меры для бизнеса
Онлайн-сервисы для организации удалённой работы
«Горячие линии» для консультаций субъектов МСП
Цифровая платформа - представление услуг для предпринимателей в электронном виде



объект инфраструктуры поддержки МСП

<https:мойбизнес-43.рф>

Предоставление информационно-консультационной поддержки инвесторам, комплексное сопровождение инвесторов в моногородах Кировской области, оказание прочей консультационно-методической помощи в целях реализации инвестиционной деятельности



Агентство по развитию моногородов Кировской области

https://vk.com/club_armko

Информирование, консультирование, семинары, мастер-классы, патентные и маркетинговые исследования, подготовка и экспертиза экспортного контракта, поиск иностранного партнера, бизнес-миссии, международные выставки



АНО «Центр поддержки экспорта»

<http://exportkirov.ru>

Меры поддержки (федеральный уровень) моногород Кирс

Финансирование расходов по экспортному контракту, компенсация части затрат на транспортировку продукции, финансирование текущих расходов по экспортным поставкам



РОССИЙСКИЙ
ЭКСПОРТНЫЙ
ЦЕНТР

<https://www.exportcenter.ru>

Финансовая, кредитная, лизинговая поддержка



Корпорация
МСП

<https://corpmsp.ru>

МСП Банк



Программа льготных займов, субсидии промпредприятиям на уплату процентов по кредитам, финансовое обеспечение лизинговых проектов



фрп Фонд Развития
Промышленности

<https://frprf.ru>



Государственный фонд развития
промышленности Кировской области

<https://frp.kirovreg.ru/>

Инвестиционный потенциал

моногород Кирс



**производство
фосфоросодержащих
удобрений**

**балансовые
запасы –
273 млн. тонн**



**производство
стекловолокна и
продукции из него**

**балансовые
запасы песка –
134 млн. куб. м**



**высокотехнологичное
производство плит МДФ**

**запас древесины –
1,5 млн. куб. м / год**



**производство
глауконитов**

**объем запасов –
25 млн. куб. м**

**Администрация Верхнекамского
муниципального округа**
612820, Кировская обл., Верхнекамский район,
г. Кирс, ул. Кирова, 16



Суворов Игорь Николаевич
Глава Верхнекамского муниципального округа

8(83339)2-30-25
vagk@mail.ru



<https://верхнекамскийокруг.рф/>



<https://vk.com/public138059110>

КОГКУ «Агентство по развитию моногородов Кировской области»

610001, Россия, г. Киров, ул. Комсомольская, 10

Ягафарова Эльвира Вакифовна

Директор

8(8332) 22-10-77, argmko43@mail.ru

**Инвестируйте в моногород Кирс!
Инвестируйте в Кировскую область!**

● Предлагаемые инвестиционные площадки

1 – 43:05:320801:3483

2 – 43:05:320801:3484





Площадка № 1:

- Земельный участок
- Кадастровый номер: 43:05:320801:3483
- Категория земель: земли населенных пунктов
- Площадь: 2,1589 га
- Вид права: государственная собственность, не разграничена
- Ограничения (обременения): нет
- Условия предоставления: аренда
- На земельном участке зданий и сооружений нет

Транспортная доступность объекта:

- До инвестиционной площадки дорога с асфальтовым покрытием
- Расстояние до города Кирова – 239 км
- Расстояние до города Пермь 416 км
- Расстояние до железнодорожной станции г. Кирс – 4,4 км
- Расстояние до аэропорта «Победилово» города Кирова – 272 км

Характеристика инфраструктуры:

- Теплоснабжение – 71 Гкал
- Электроснабжение – 380 Вт
- Водоснабжение – 2500 м³
- Водоотведение – 2500 м³, по границам участка

Контактное лицо: Майбурова Ксения Сергеевна – Главный специалист Управления имуществом Верхнекамского муниципального округа, тел. 8(83339) 2-33-98, imushavr@yandex.ru



Площадка № 2:

- Земельный участок
- Кадастровый номер: 43:05:320801:3484
- Категория земель: земли населенных пунктов
- Площадь: 3,0107 га
- Вид права: государственная собственность, не разграничена
- Ограничения (обременения): нет
- Условия предоставления: аренда
- На земельном участке зданий и сооружений нет

Транспортная доступность объекта:

- До инвестиционной площадки дорога с асфальтовым покрытием
- Расстояние до города Кирова – 239 км
- Расстояние до города Пермь 416 км
- Расстояние до железнодорожной станции г. Кирс – 4,4 км
- Расстояние до аэропорта «Победилово» города Кирова – 272 км

Характеристика инфраструктуры:

- Теплоснабжение – 71 Гкал
- Электроснабжение – 380 Вт
- Водоснабжение – 2500 м³
- Водоотведение – 2500 м³, по границам участка

Контактное лицо: Майбурова Ксения Сергеевна – Главный специалист Управления имуществом Верхнекамского муниципального округа, тел. 8(83339) 2-33-98, imushavr@yandex.ru